

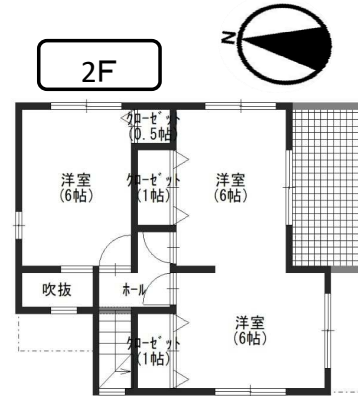
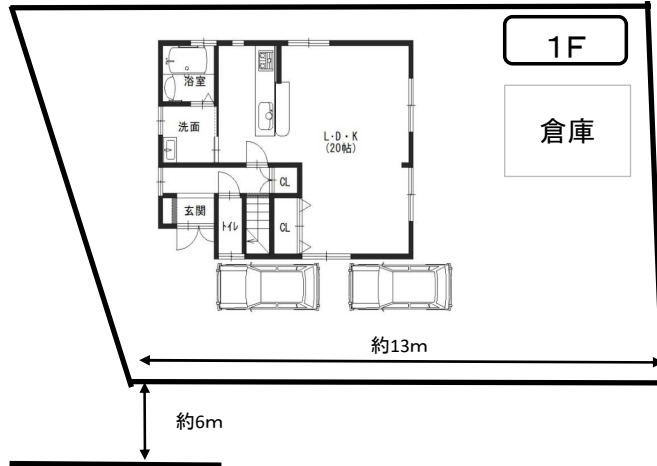
## 2. 売一戸建住宅等

社内管理項目

物件番号



- 令和3年全室クロス新調
- 令和4年ガス給湯器入替



物件種目	中古戸建			
価格	総額	2,580	万円	うち消費税 非課税 万円
所在地	宇治市木幡御蔵山39番地1362			
交通	JR奈良線	六地蔵	駅 徒歩	19 分
	バス	分	停 徒歩	分
土地面積 (私道含まず)	公簿	145.44	㎡	土地権利 所有権
私道負担	無	-	㎡	地目 宅地
セットバック	無	-	㎡	地勢 平坦
接道状況 (種別)	公道	位置指定	無	接面 13.0 m 方向 西 幅員 6.0 m
	種別	位置指定		接面 m 方向 幅員 m
建物面積	延べ	88.60	㎡	1階 50.51 ㎡ 2階 38.09 ㎡
				3階 - ㎡ その他 - ㎡
建物構造	木造	地上階	2 階	地下階 - 階
間取り	2LDK	駐車場	有	
築年月	平成16年4月	増改築年月	-	
設備・条件	公営水道、汚水-本下水、雑排水-本下水、都市ガス、トイレ1か所、床下収納、物置倉庫、外付けサンシェイド			
都市計画	市街化区域	地域地区	高度	
用途地域	第一種低層住居専用地域	国土法届出	不要	
建ぺい率	50	%	容積率	80 %
その他法令上の制限	第1種高度地区/宅地造成工事規制区域 法22条地域/宇治市景観計画G地区 (市街地・田園・山麓・山間築)			
現況	空家	引渡時期	相談 ( )	
備考	※駐車場2台 (車種による) ※契約不適合責任免責 ※現況有姿			

### 株式会社ビーシーシー

宅建免許 京都府知事免許(5)第11732号  
保証協会 公益社団法人不動産保証協会  
所属協会 公益社団法人不動産保証協会京都府本部

Email info@bcc-e.com  
H P https://bcc-e.com  
所在地 607-8218 京都市山科区勤修寺御所内町19-3

TEL 075-572-3350  
FAX 075-572-3314

取引態様	専任	担当者	特記事項
広告	広告可	数 嘉弘	物件確認は、レインズでご確認をお願い致します。
報酬	分かれ	取引士 同上	

